

INF 9013  
Les TIC et l'apprentissage en milieu de travail

Guide d'utilisation de Dropbox  
Frédéric Dufour

sous la direction de France Henri

## Table des matières

Introduction .....	1
1. Création d'un compte et installation de Dropbox.....	2
2. Accès au dossier Dropbox.....	2
3. Création d'un nouveau dossier et ajout d'un fichier.....	2
4. Accès au site Web Dropbox .....	3
5. Partage de dossiers et de fichiers .....	3
6. Partage d'un dossier ou d'un fichier avec l'adresse URL.....	4

Ce document est utilisé dans le cadre du cours *Les TIC et l'apprentissage en milieu de travail* (INF 9013) offert par la Télé-université.

© 2011 France Henri

## Introduction

Dropbox est un service Web de stockage et de partage de fichiers. Une application installée sur votre ordinateur sert à la gestion et à la synchronisation automatique des fichiers. Dropbox permet de stocker gratuitement des fichiers en ligne allant jusqu'à 2 Go. Pour utiliser Dropbox, il faut créer un compte utilisateur sur le site Dropbox et installer l'application Dropbox sur votre ordinateur.

Lors de l'installation de l'application Dropbox sur votre ordinateur, un dossier Dropbox est créé dans la section « Mes documents » de Windows (figure 1) et une icône s'ajoute sur la barre de tâches de Windows (figure 2). Les fichiers sauvegardés dans ce dossier sont automatiquement téléversés et synchronisés avec vos fichiers stockés sur le site Web Dropbox.

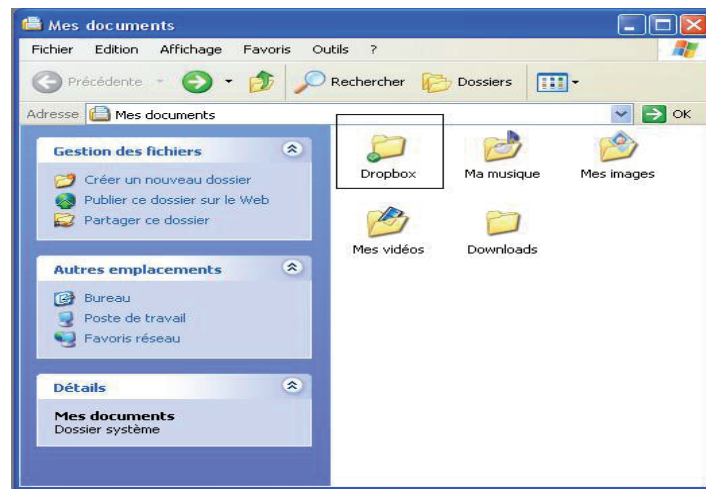


Figure 1 Dossier DropBox dans la section « Mes documents ».

Dropbox peut être installé sur tous les ordinateurs que vous utilisez. Ainsi, un fichier sauvegardé dans le dossier Dropbox de l'un de vos ordinateurs sera automatiquement stocké et synchronisé sur le site de Dropbox et dans les dossiers Dropbox de tous les autres ordinateurs que vous utilisez. . Dropbox est un service qui appartient à ce qu'il est convenu d'appeler l'« informatique en nuage ».



Figure 2 Icône Dropbox sur la barre de tâches.

Lorsque vous utilisez un ordinateur sur lequel Dropbox n'est pas installé, vous pouvez quand même accéder à vos fichiers stockés sur le site de Dropbox et les modifier. Dropbox fera alors automatiquement la synchronisation avec les fichiers localisés dans le dossier Dropbox de vos ordinateurs.

Les fichiers et les dossiers sauvegardés dans le dossier Dropbox de votre ordinateur peuvent être partagés avec d'autres utilisateurs, peu importe le système d'exploitation de leur appareil. Le partage se fait par l'entremise du site Web, mais le processus n'est pas visible par les utilisateurs (figure 3).

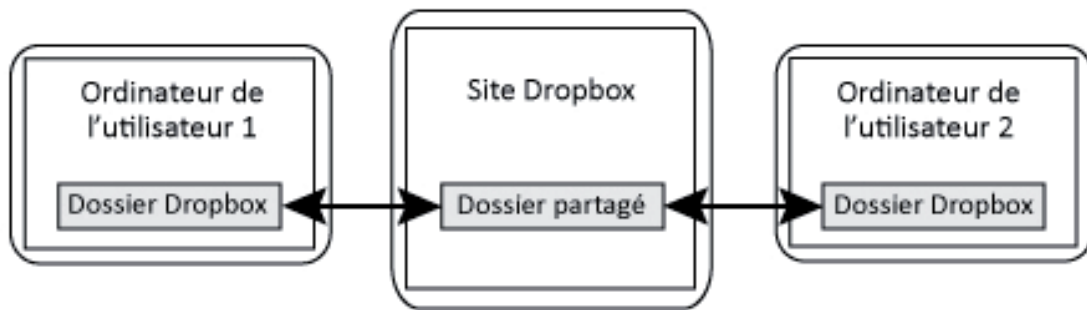


Figure 3 Partage de dossier.

En résumé, Dropbox permet :

- de stocker des fichiers sur le site Dropbox;
- d'y accéder en tout temps à partir de n'importe quel ordinateur;
- de synchroniser les fichiers du dossier Dropbox installé sur votre ordinateur avec vos fichiers stockés sur le site Dropbox;
- de partager les fichiers stockés sur le site Dropbox avec d'autres utilisateurs de Dropbox.

Une courte vidéo sur le site Dropbox explique son fonctionnement : <https://www.dropbox.com/tour>.

### 1. Création d'un compte et installation de Dropbox

Rendez-vous sur la page d'accueil du site Dropbox à l'adresse <http://www.dropbox.com>. Téléchargez l'application en cliquant sur le bouton *Download Dropbox* ou *Installer Dropbox*.

Sauvegardez l'application Dropbox sur votre ordinateur. Cliquez sur le fichier *dropbox.exe* pour commencer l'installation et suivez les indications.

### 2. Accès au dossier Dropbox

Une fois l'installation terminée, ouvrez votre dossier Dropbox en cliquant sur l'icône située sur la barre de tâches de Windows (coin inférieur droit de l'écran). Vous constaterez que le dossier Dropbox est similaire aux dossiers de Windows et qu'il contient déjà quelques items (public, photos, etc.)

### 3. Création d'un nouveau dossier et ajout d'un fichier

Pour créer un nouveau dossier dans le dossier Dropbox, ouvrez ce dernier et cliquez sur le bouton droit de la souris. Donnez un nom à ce dossier, par exemple, INF 9013.

Déposez un fichier dans ce nouveau dossier. Observez l'icône bleue sur le dossier (figure 4). Cela signifie que le fichier est en cours de synchronisation avec les serveurs de Dropbox. Lorsque l'icône passe au vert (figure 5), cela signifie que la synchronisation est terminée et que le fichier est disponible à partir du site Web Dropbox et d'autres ordinateurs, par exemple vos autres ordinateurs ainsi que les ordinateurs des utilisateurs de Dropbox avec qui vous avez choisi de partager vos fichiers.



Figure 4 Synchronisation en cours.



Figure 5 Synchronisation terminée.

#### 4. Accès au site Web Dropbox

Allez sur le site Web Dropbox et connectez-vous à votre compte. Vous y trouverez le dossier que vous avez créé à l'étape précédente ainsi que le fichier que vous y avez déposé (figure 6). Notez que le site Web Dropbox propose les mêmes fonctionnalités que celles qui se trouvent en mode local (partage, suppression, etc.)

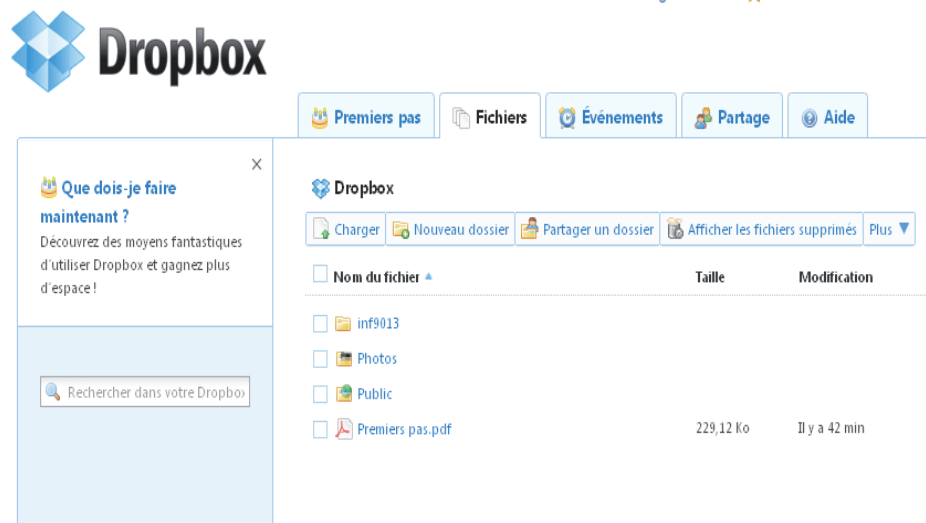


Figure 6 Site Web Dropbox.

#### 5. Partage de dossiers et de fichiers

Avec le bouton droit de la souris, sélectionnez le dossier à partager et choisissez la fonction « Partager un dossier » (figure 7). Vous serez ensuite dirigé automatiquement vers votre compte sur le site Web Dropbox pour y entrer le courriel de la personne avec qui vous voulez partager le dossier (figure 8). Vous noterez qu'une fois le dossier partagé, l'icône du dossier partagé est modifiée (figure 9).

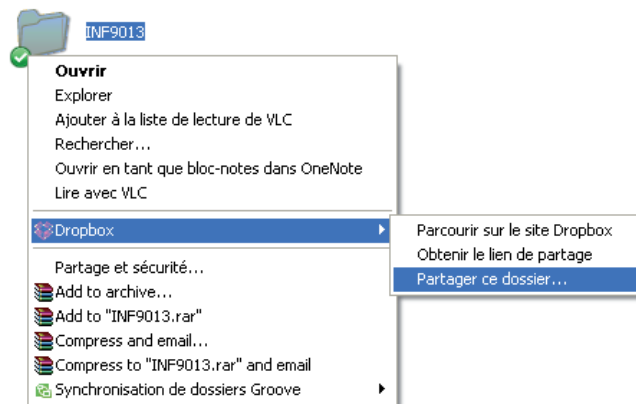


Figure 7 Partage de dossier.

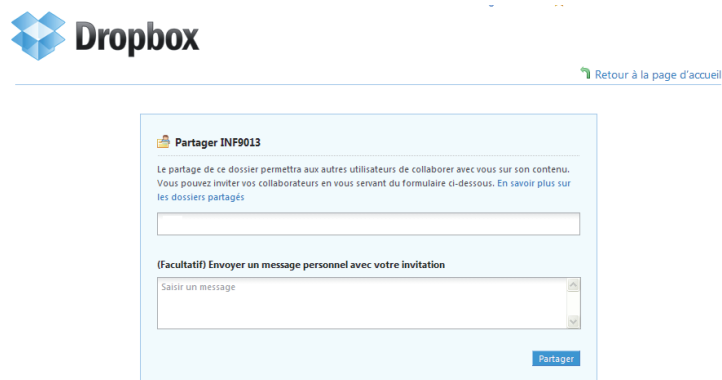


Figure 8 Partage du dossier.



Figure 9 Icône d'un dossier partagé.

## 6. Partage d'un dossier ou d'un fichier avec l'adresse URL

Pour obtenir l'adresse URL d'un dossier ou d'un fichier sauvegardé avec Dropbox, choisissez un dossier, cliquez sur le bouton droit de la souris et sélectionnez « Obtenir un lien de partage ». Cette fonction permet entre autres de partager un dossier ou un fichier avec une personne qui n'a pas de compte Dropbox. Vous serez dirigé sur le site Drodbox et vous pourrez copier l'adresse du fichier ou du dossier (figures 10 et 11).

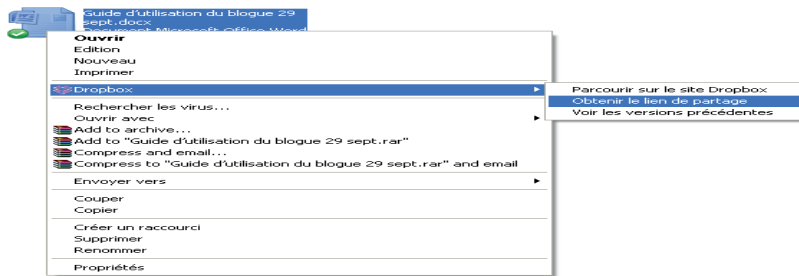


Figure 10 Obtenir un lien de partage.

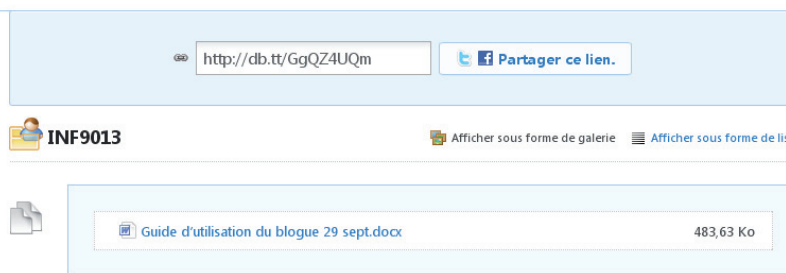


Figure 11 Adresse URL du dossier.