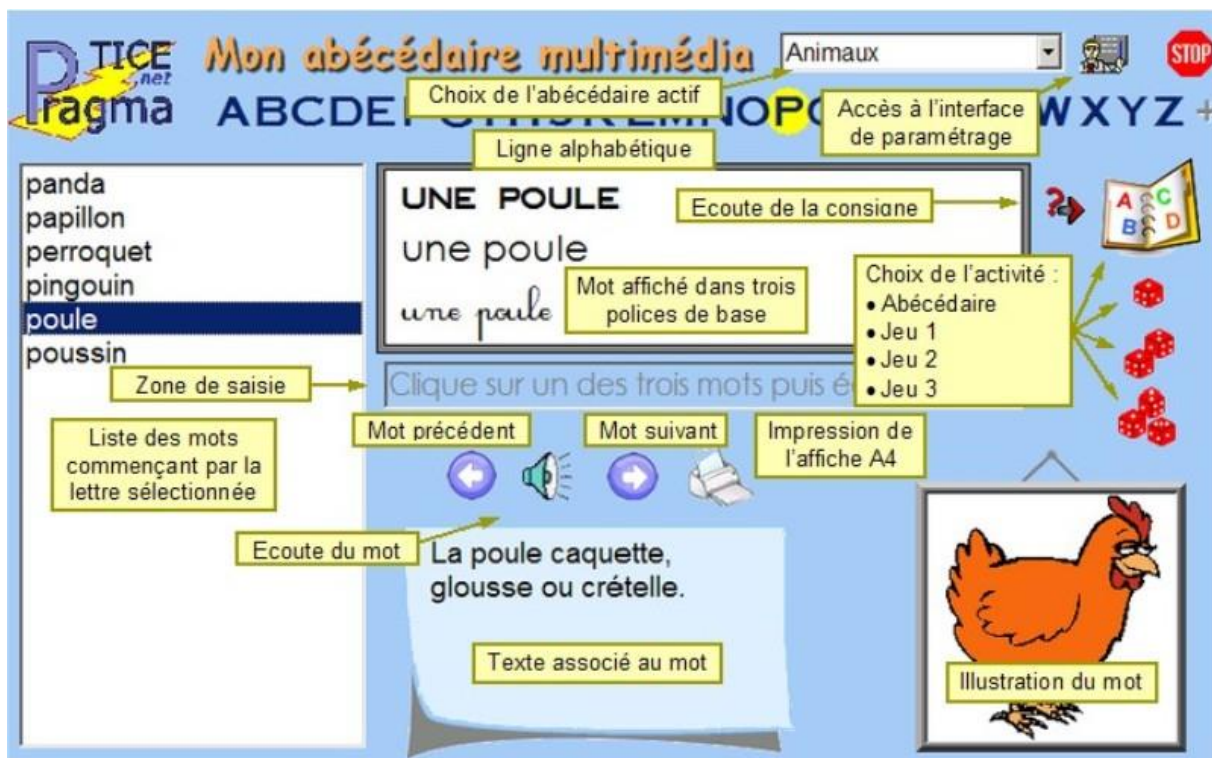


# L'ABECEDAIRE Multimédia des élèves de l'école maternelle de Blodelsheim

Mode d'emploi pour installer les dossiers **Français** et **Allemand** créés par l'école et donné sur clé USB ou en téléchargement sur le site de l'IEN Andolsheim :

Présentation du logiciel :



1) Télécharger l'application :

<http://pragmatice.net/abecedaire/telechargement.htm>

**Télécharger le logiciel**

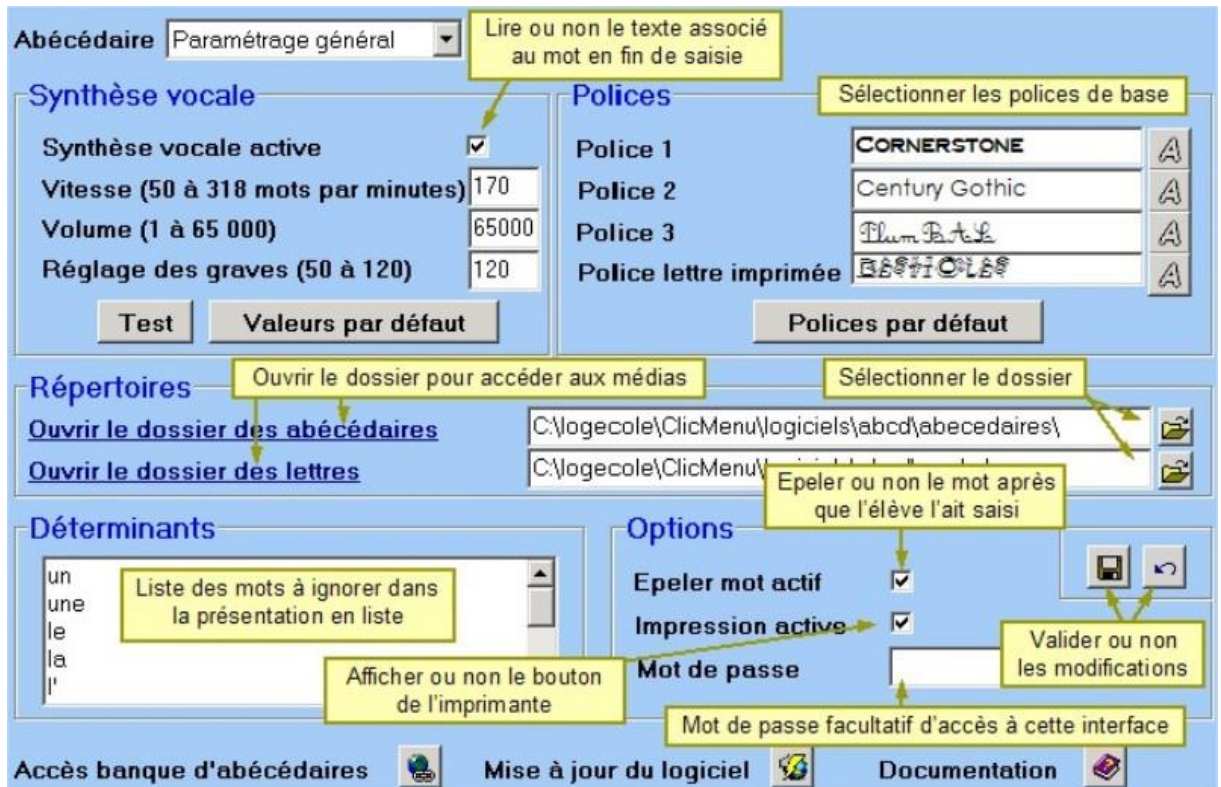
- Ce programme installe :
  - le logiciel "Mon abécédaire multimédia" ;
  - cinq abécédaires à titre d'exemple, grâce à la participation active de Jules Mathy ;
  - les polices d'écriture Cornestone, Century Gothic, PlumBall et Bestiole ;
  - un dossier nécessaire à l'installation optionnelle de la synthèse vocale, accessible à partir du menu Démarrer > Programmes > Mon abécédaire multimédia > Installer synthèse vocale et polices.
- **Cliquer ICI pour télécharger le programme.**

21 Mo [Version 1.0 du 28-11-2007]

2) Installer le programme et lancez-le.

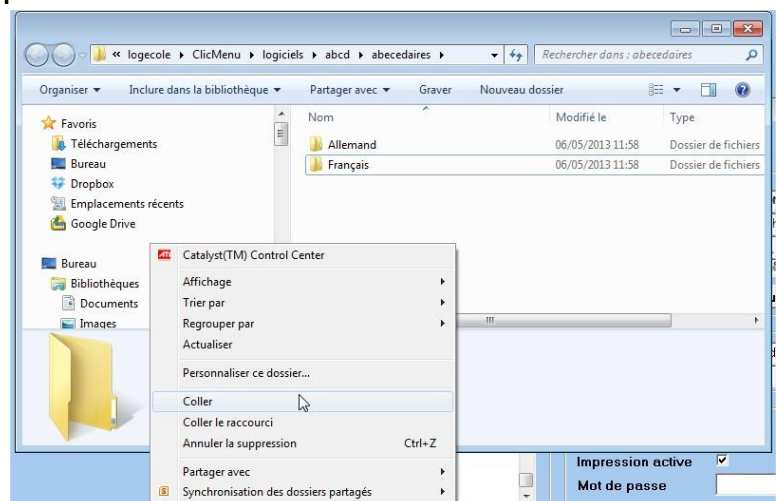
3) Cliquez sur « **Accès à l'interface de paramétrage** » (voir image ci-dessus)

4) Vous arrivez sur un écran comme celui-ci (image ci-dessous)

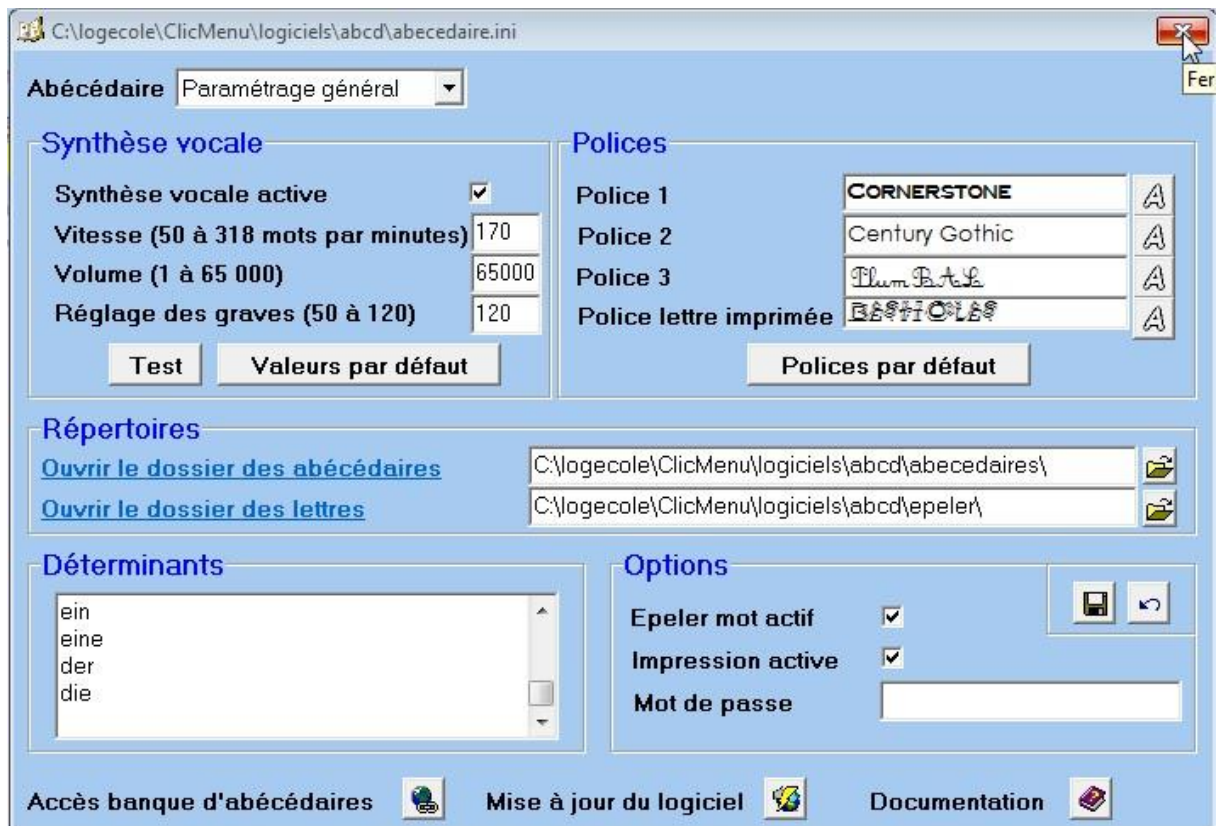


5) Cliquez sur « **Ouvrir le dossier des abécédaires** »

6) Coller les dossiers **Français** et **Allemand** (donnés par l'école ou téléchargés sur le site de l'IEN d'Andolsheim, voir début du mode d'emploi) dans la zone blanche où il y a déjà des dossiers. Vous pouvez supprimer tous les autres dossiers si vous ne voulez que ceux créés par l'école.



7) Fermer toutes les fenêtres ouvertes pour retourner sur le logiciel.



8) Dans la zone de menu déroulant « Tous les abécédaires » choisissez l'abécédaire avec lequel vous souhaitez travailler.

